



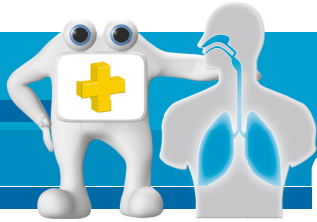
Protection **respiratoire** 3M



Respirez

nos experts vous
protègent au quotidien

3M



AIDE À L'AUDIT DE POSTE

Y a-t-il une déficience en oxygène ?

Non

Oui

Contaminant

Filtrable

Non-filtrable

Nature du Contaminant ?

Particule

Combiné

Gaz / Vapeur



Seuil Olfactif < VME et odeur perceptible ?

Oui

Non

Dans les limites d'utilisation de chaque équipement



Appareil de protection respiratoire isolant



Adduction d'air*

Appareil de protection respiratoire isolant



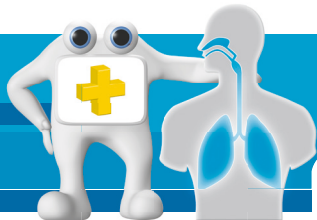
Adduction d'air*

Appareil de protection respiratoire isolant





Adduction d'air*

* Dans les limites des conditions d'utilisation du système.

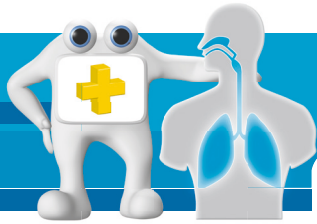


OUTIL DE PRÉCONISATION

Systèmes filtrants

	CONTAMINANT	
NATURE	Particule  P	Gaz / Vapeur  A (vapeurs organiques ayant un point d'ébullition > 65°C) B (vapeurs inorganiques) E (gaz acides) K (ammoniac et dérivés)
CLASSES DE PROTECTION	1 2 3	1 2
SOLUTIONS	Ventilation libre : Masque antipoussière jetable Masque antipoussière réutilisable Ventilation assistée* : Moteur avec filtres antipoussières	Ventilation libre : Masque antigaz à filtres intégrés Masque antigaz réutilisable Ventilation assistée* : Moteur avec filtres antigaz/vapeurs
	COMBINABLES	

* Pour les systèmes de protection respiratoire à ventilation assistée, les classes de protection sont différentes.



LES MASQUES ANTI-POUSSIÈRES JETABLES

GAMME PREMIUM

8825/8835/
Soudage/Spécifiques

GAMME PREMIUM



Aura™ 9300+

GAMME CONFORT



8300

GAMME CONFORT



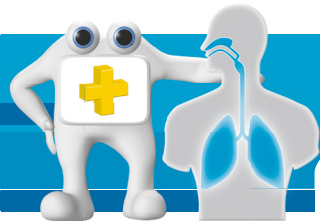
GAMME CLASSIQUE

8000

GAMME ÉCONOMIQUE

K100





LES COQUES

8300 - Format Coque :

Gamme Confort



- ✓ Coque externe robuste, résistante à l'écrasement
- ✓ Doublure intérieure ultra-douce
- ✓ Barrette nasale extra-souple en forme de «M»
- ✓ Bordure d'étanchéité
- ✓ Joint facial complet pour le 8833
- ✓ Élastiques tissés très résistants

FFP1		FFP2		FFP3
Sans soupape	Avec soupape	Sans soupape	Avec soupape	Avec soupape
8310	8312	8320	8322	8833
NRD*	NRD*	NRD*	NRD*	RD*

8000 - Format Coque :

Gamme Classique



- ✓ Ne s'écrase pas
- ✓ Facile à mettre en place
- ✓ Barrette nasale préformée

FFP1		FFP2	
Sans soupape	Avec soupape	Sans soupape	Avec soupape
8710	8812	8810**	8822
NRD*	NRD*	NRD*	NRD*

* Marquage selon la norme EN 149 + A1 : 2009

** Existe aussi en version sans agrafe avec élastiques blancs - référence 8820



Coques à soufflet 8825 et 8835 :

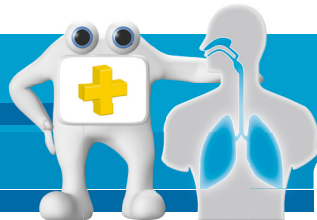
Gamme Premium

- ✓ Joint facial intégral et anallergique
- ✓ Réutilisable
- ✓ Élastiques larges et réglables
- ✓ Large surface filtrante
- ✓ Code couleur sur la soupape

FFP2	FFP3
Avec soupape	Avec soupape
8825	8835
RD*	RD*

Les points communs :

- ✓ Code Couleur du niveau de protection via les élastiques
- ✓ Barrette nasale souple et préformée
- ✓ Pas de latex
- ✓ Durée de vie de 5 ans à partir de la date de fabrication



LES COQUES SPÉCIFIQUES



Soudage :

*filtre les vapeurs d'ozone***

- ✓ Coque traitée retardateur de flamme
- ✓ Coque très robuste anti-écrasement
- ✓ Élastiques larges et réglables
- ✓ Pas d'agrafe
- ✓ Mousse nasale pour le 9925 et joint facial complet pour le 9928
- ✓ Code couleur sur la soupape

FFP2	
fumées de soudage et vapeurs d'ozone**	
Avec soupape	Avec soupape
9925	9928
NRD*	RD*



Anti-odeurs :

Contre certaines odeurs gênantes

- ✓ Anti-odeurs gênantes (large gamme)
- ✓ Ne s'écrase pas
- ✓ Code couleur sur les élastiques

ATTENTION :
Ces masques anti-odeurs ne sont pas des protections antigaz/vapeurs

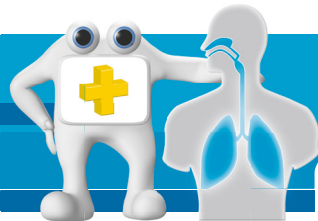
FFP1				FFP2		
Odeurs issues de vapeurs organiques		Vapeurs issues d'acide fluorhydrique**	Odeurs issues de gaz acides	Odeurs issues de vapeurs organiques	Odeurs issues de gaz acides	Odeurs issues de gaz acides
Sans soupape	Avec soupape	Sans soupape	Sans soupape	Avec soupape	Sans soupape	Avec soupape
9913	9914	9906	9915	9922	9921	9926
NRD*	NRD*	NRD*	NRD*	NRD*	NRD*	NRD*

* Marquage selon la norme EN 149 + A1 : 2009

** En concentration < à la VME

Les points communs :

- ✓ Sous-couche de charbon actif intégrée
- ✓ Barrette nasale souple et pré-formée
- ✓ Durée de vie de 3 ans à partir de la date de fabrication



LES PLIABLES



Gamme 3M™ Aura™ 9300+ - Format Pliable :

Le pliable en 3 panneaux unique sur le marché

- ✓ Nouveau média-filtrant
- ✓ Panneau nasal embossé
- ✓ Barrette nasale sculptée et mousse nasale intérieure large ultra douce
- ✓ Languettes de mise en place
- ✓ Code couleur via les élastiques
- ✓ Élastiques de tension faible et homogène
- ✓ Emballage individuel

FFP1		FFP2		FFP3	
Sans soupape	Avec soupape	Sans soupape	Avec soupape	Sans soupape	Avec soupape
9310+	9312+	9320+	9322+	9330+	9332*
NRD*	NRD*	NRD*	NRD*	NRD*	NRD*

Série K100 :

Gamme économique

- ✓ Pliable en 2 panneaux avec bec central
- ✓ Code couleur via la barrette nasale
- ✓ Sans agrafe
- ✓ Élastiques coulissants
- ✓ Emballage individuel pour la référence K113I («I» = **individuel**)



FFP1		FFP2		FFP3
Sans soupape	Avec soupape	Sans soupape	Avec soupape	Avec soupape
K101	K111	K102	K112	K113
NRD*	NRD*	NRD*	NRD*	NRD*

1883 - Soupape voilée :

Double protection : protégez-vous et protégez votre environnement

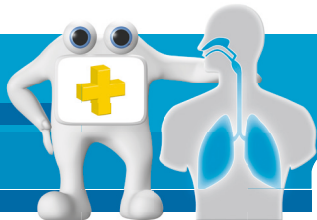
- ✓ Efficacité de Filtration Bactérienne > 98%
- ✓ Soupape protégée : protège l'environnement des contaminations aéroportées
- ✓ Masque de protection FFP3 avec une faible résistance respiratoire



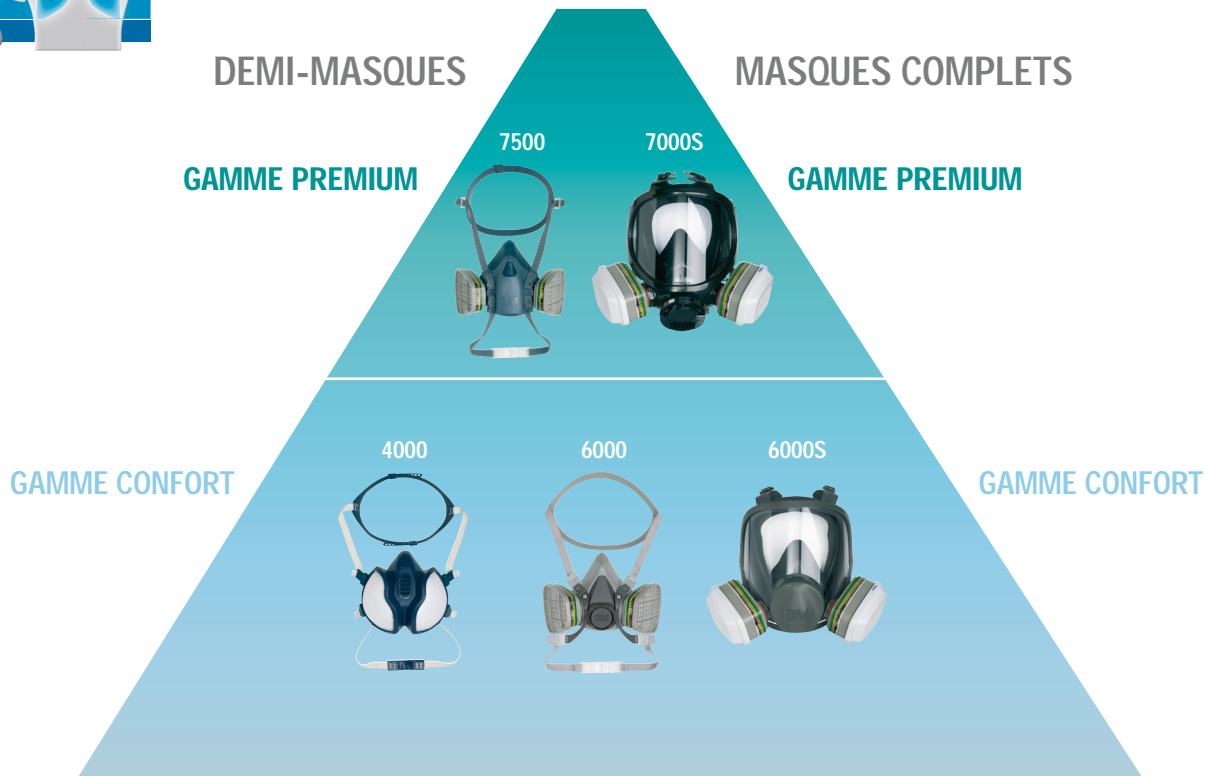
FFP3
Avec soupape
1883
NRD*

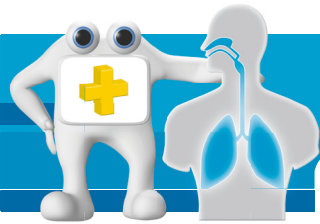
* Marquage selon la norme EN 149 + A1 : 2009

Les points communs : ✓ Durée de vie de 5 ans à partir de la date de fabrication ✓ Pas de latex



LES MASQUES RÉUTILISABLES





LES DEMI-MASQUES



4000 - Antigaz et Anti-poussières :

Tout en un !

- ✓ Filtres intégrés dans le masque
- ✓ Emballé dans un sachet hermétique et refermable
- ✓ Léger : 260g en moyenne (30% plus léger qu'un demi-masque réutilisable avec cartouches)
- ✓ Faible résistance respiratoire (soupape ellipsoïdale)
- ✓ Taille unique
- ✓ Champ de vision dégagé
- ✓ Sans silicone

FFA1P2DR	FFA2P3DR	FFABE1P3DR	FFABEK1P3DR
4251	4255	4277	4279



6000 :

Pour un usage de courte durée

- ✓ Simple d'utilisation et de maintenance (pas de pièces détachées)
- ✓ Léger - Poids max. : 355g avec filtres
- ✓ Pièce faciale en kraton (sans silicone)

Petit	Moyen	Grand
6100	6200	6300



7500 :

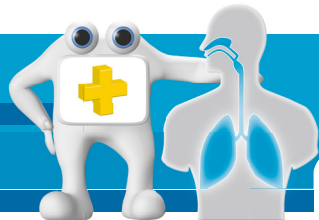
Le confort pour un port prolongé

- ✓ Soupape expiratoire extra-large 3M™ Cool Flow™
- ✓ Pièce faciale ultra-confortable en silicone
- ✓ Brides coulissantes (2 modes de port)
- ✓ Orifice mentonnier de sudation
- ✓ Maintenance aisée (4 pièces détachées disponibles)

Petit	Moyen	Grand
7501	7502	7503

Les points communs du 6000 et 7500 :

- ✓ Système bi-filtres : large champ de vision et meilleure répartition du poids
- ✓ Adaptables sur système adduction d'air S200



LES MASQUES COMPLETS



6000S :
Léger !

- ✓ Harnais 4 points d'attaches
- ✓ Poids max. : 680g avec filtres
- ✓ Visière polycarbonate panoramique

Petit	Moyen	Grand
6700	6800	6900



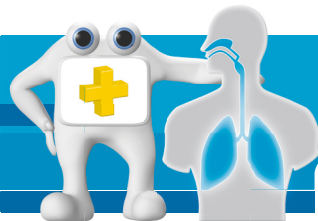
7907S :
Le plus complet

- ✓ Harnais 6 points d'attaches
- ✓ Poids max. : 845g avec filtres
- ✓ Double joint facial
- ✓ Membrane phonique
- ✓ Visière polycarbonate

Taille unique
7907

Les points communs :

- ✓ Pièce faciale en silicone ultra confortable - sans latex
- ✓ Adaptable sur système adduction d'air S200
- ✓ Kit de montage pour lunettes + autres accessoires
- ✓ Maintenance simple (pièces détachées disponibles)
- ✓ Système bi-filtres : large champ de vision et meilleure répartition du poids
- ✓ Polyvalence : toute la gamme des filtres à baionnette 3M sont utilisables sur les masques complets 3M

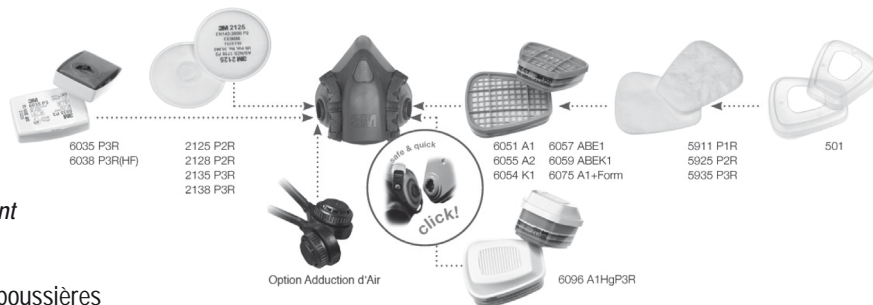


LES FILTRES

Filtres pour les masques réutilisables :

Tous les filtres sont...

- ✓ À système de fixation baïonnette
- ✓ Compatibles avec tous les masques antigaz 3M
- Sauf filtres 6098 et 6099 : pour masques complets uniquement
- ✓ Gamme de filtres antigaz seuls
- ✓ Gamme de filtres anti-poussières
- ✓ Possibilité de combiner filtres antigaz et filtres anti-poussières



Filtres 6000 : La gamme des filtres antigaz

A1	K1	A2	ABE1	ABEK1	A1+Formaldéhyde	A1Hg-P3R	AXP3R	ABEK2P3R
6051	6054	6055	6057	6059	6075	6096	6098	6099

Filtres 2000, 6035 et 6038 : La gamme des filtres anti-poussières

P2R	P2R+odeurs gênantes*	P3R	P3R+odeurs gênantes*	P3R	P3R+odeurs gênantes* et Fluorure d'Hydrogène jusqu'à 30ppm
2125	2128	2135	2138	6035	6038

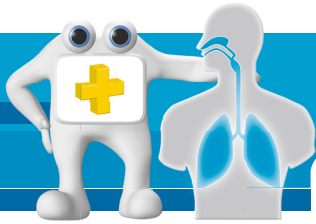
filtre plissé protégé par un boîtier anti-poussières, nettoyable avec flux d'air canalisé (confort respiratoire)

Filtres 5000 : Filtres anti-poussières pour utilisation combinée avec filtres antigaz

P1R	P2R	P3R
5911	5925	5935

* En concentration < à la VME

ATTENTION :
Pour combiner les filtres 5000 avec les filtres 6000 il faut la BAGUE de maintien 501



LE FIT TEST

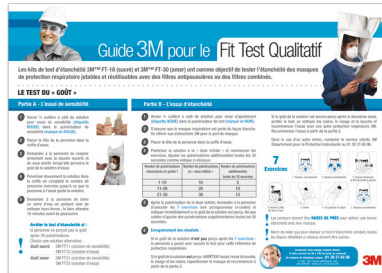
Le Fit Test Qualitatif :

- Kits complets sucré ou amer :
 - + cagoule
 - + vaporisateurs
 - + solutions de sensibilisation
 - + solution de test
- Recharges en Solutions de test
- Recharges en Solutions de sensibilisation
- FT601 : adaptateur pour demi-masques et masques complets



Outils en support (sur demande) :

- DVD avec certificat de formation
- Support de formation A4

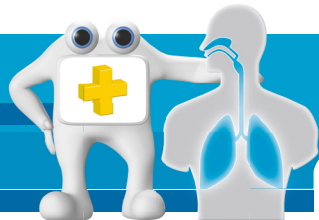


Kit Sucré	Kit Amer
FT 10	FT 30

Solutions de test (concentrées)	
Sucrée	Amères
FT 12	FT 32

Solutions de sensibilisation (diluées)	
Sucrée	Amères
FT 11	FT 31





LES NORMES

NORMES

APPAREILS DE PROTECTION RESPIRATOIRE

EN136 : 1998	Masques complets - Exigences, essais, marquage
EN140 : 1998	Demi-masques et quarts de masques - Exigences, essais, marquage
EN143/A1 : 2006	Filtres à particules - Exigences, essais, marquage
EN14387 + A1: 2008	Filtres anti-gaz et filtres combinés - Exigences, essais, marquage
EN149 + A1 : 2009	Demi-masques filtrants contre les particules - Exigences, essais, marquage
EN405 : 2002	Demi-masques filtrants à soupape contre les gaz ou contre les gaz et les particules - Exigences, essais, marquage



Contactez notre équipe conseils clients.
 À votre service de 9h à 18h du lundi au vendredi
Un numéro de téléphone unique :
 01 30 31 65 96

E-mail : 3m-france-epi@mmm.com
 Site internet : www.3m.com/fr/securite

